



Smart Fire Alarm System

Create a few world E njoy a smart life



SHENZHEN HTI SANJIANG ELECTRONICS CO., LTD.

Add: 3F, Guangcai New World Building, Nanshan Road, Nanshan District, Shenzhen, 518054, P.R. China

Tel: +86755 2690 9106

Fax: +86755 8622 3939

Email: sales@sz-sanjiang.com

Website: www.sanjiang-security.com

LinkedIn : @Shenzhen HTI Sanjiang Electronics Co., Ltd

Distributor in Vietnam



TAN VIÊN FIRE PROTECTION TECHNOLOGY „JSC

Address: No. 3.02 - TT3, 5B Street, Xuan Phuong Ecological Housing Area,
Xuan Phuong Ward, Nam Tu Liem District, Hanoi

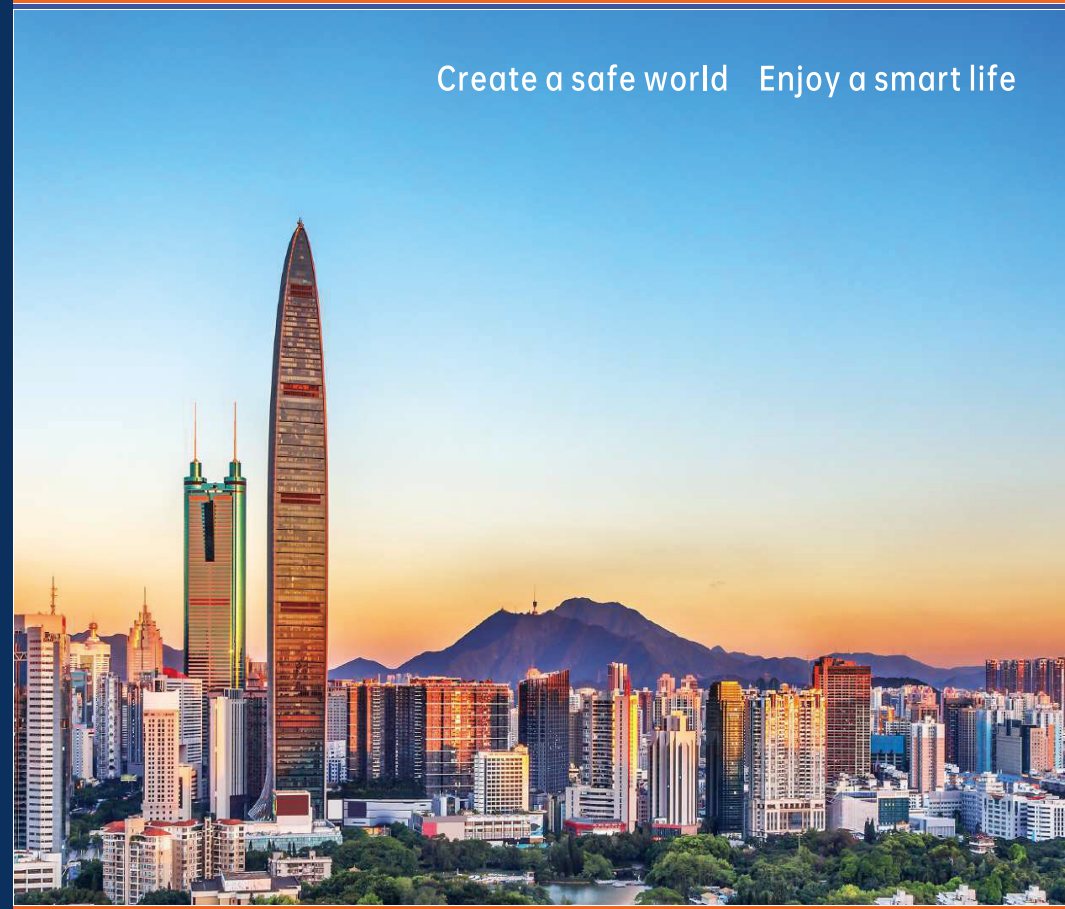
Sales Office: P705, C3 Apartment, Nguyen Co Thach, Nam Tu Liem, Hanoi

Hotline : 0982 419 033

Email : tanvienpc@gmail.com

Website : Tanvien.vn

Create a safe world Enjoy a smart life



Distributor in Vietnam



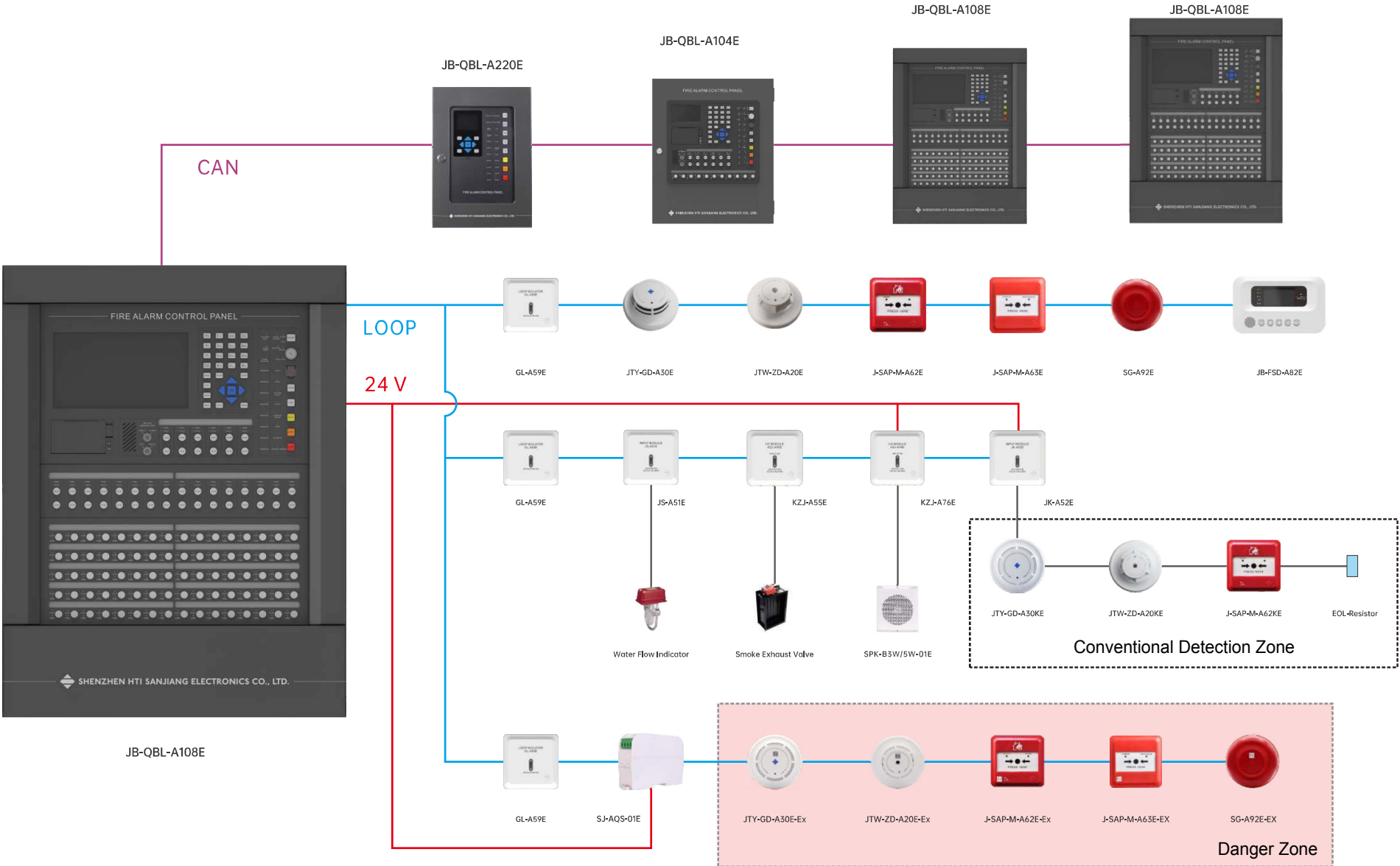
TAN VIEN FIRE PROTECTION TECHNOLOGY .JSC

Address: No. 3.02 - TT3, 5B Street, Xuan Phuong Ecological Housing Area,
Xuan Phuong Ward, Nam Tu Liem District, Hanoi
Sales Office: P705, C3 Apartment, Nguyen Co Thach, Nam Tu Liem, Hanoi
Hotline : 0982 419 033
Email : tanvienpc@gmail.com
Website : Tanvien.vn

Catalog

Smart Fire Alarm System

FIRE ALARM SYSTEM



JB-QBL-A108E/Addressable Fire Alarm Control Panel (Type 6 loops and 8 loops)



Features

- ◆ Certified according to QCVN 03:2023/BCA and TCVN 7568 standards.
- ◆ Support the two-bus system.
10-inch color LCD with a resolution of 1024*600.
- ◆ Support mouse or keyboard on the panel for programming.
- ◆ Up to 324 addresses per loop
8 loops, max 2592 addresses (devices)
6 loops, max 1944 addresses (devices)
- ◆ The cabinet has the ability to control on/off and monitor 22 other devices: Smoke exhaust fan, fire pump,
- ◆ Support CAN Protocol and Ethernet Protocol.
- ◆ UI is similar to the Windows system, making it easy to use and learn.
- ◆ Simple construction and convenient wiring method.

Specifications

Supply voltage	AC 220V/50Hz(187V~242V)
Battery	DC24V battery BAT12V/14Ah x 2
Operating current	10A
Dimension	570*750*158mm(W*H*D)
Operating environment	0 ~ 40°C;RH≤95% (40°C+2°C, no condensation)

JB-QBL-A104E/ Addressable Fire Alarm Control Panel (Type 2 loops and 4 loops)



Features

- ◆ Certified according to QCVN 03:2023/BCA and TCVN 7568 standards.
- ◆ Support the two-bus system application.
4.3-inch color LCD with a resolution of 480*272.
- ◆ Support mouse or keypad on the panel for programming onsite.
- ◆ Up to 324 points per loop
4 loops, max 1296 addresses (devices)
2 loops, max 648 addresses (devices)
- ◆ The cabinet has the ability to control on/off and monitor 6 other devices: Smoke exhaust fan, fire pump,
- ◆ Support CAN Protocol and Ethernet Protocol.
- ◆ UI is similar to the Windows system, making it easy to use and learn.
- ◆ Simple construction and convenient wiring method.

Specifications

Supply voltage	AC 220V/50Hz(187V~242V)
Battery	DC24V battery BAT12V/14Ah x 2
Operating current	4A
Dimension	410*490*100mm(W*H*D)
Operating environment	0 ~ 40°C;RH≤95% (40°C+2°C, no condensation)

JB-QBL-A220E/ Addressable Fire Alarm Control Panel Type 1 Loop (100 devices 1 loop and 200 devices 1 loop)



Features

- ◆ Certified according to QCVN 03:2023/BCA and TCVN 7568 standards.
- ◆ Support the two-bus system application. 2.8-inch color LCD with a resolution of 240*340.
- ◆ Support copying or restoring the system's setup files and history files.
- ◆ Single loop, up to 100 devices per loop or 200 devices per loop.
- ◆ User - definable device types for easy system integration.
- ◆ Support CAN Protocol.(optional).
- ◆ UI is similar to the Windows system,making it easy to use and learn.
- ◆ Simple construction and convenient wiring method

Specifications

Supply voltage	AC 220V/50Hz(187V~242V)
Battery	DC12V /2.8Ah
Operating current	1A
Dimension	273*112*385mm(W*H*D)
Operating environment	0 ~ 40°C;RH≤95% (40°C+2°C, no condensation)

JTY-GD-A30E/Addressable Smoke Detector



Features

- ◆ Certified according to QCVN 03:2023/BCA and TCVN 7568 standards.
- ◆ Fully electronic encoding allows for on-site rewriting via an encoder.
- ◆ The microchip performs real-time sampling and data processing to calculate smoke concentration.
- ◆ Features temperature, humidity, and dust accumulation drift compensation.

Specifications

Operating voltage	Loop 24V
Operating current	Quiescent current: <300uA; Alarm current: <1.5mA
Dimension	105*43mm(φ*H)(with base)
Operating environment	-10°C~ +55°C;RH≤95% (40°C+2°C, no condensation)

JTW-ZD-A20E/Addressable Heat Detector



Features

- ◆ Certified according to QCVN 03:2023/BCA and TCVN 7568 standards.
- ◆ Fully electronic encoding allows for on-site rewriting via an encoder.
- ◆ The microchip performs real-time temperature sampling and data processing.
- ◆ Features temperature compensation and sensor failure detection.

Specifications

Operating voltage	DC24V(20~28V)
Operating current	Quiescent current:<300uA; Alarm current:<1.5mA
Product category	A2 (operating temperature: 54°C~70°C)
Dimension	105*43mm(φ*H)(with base)
Operating environment	-10°C~ +55°C;RH≤95% (40°C+2°C, no condensation)

JS-A51E/Addressable Input Module



Features

- ◆ Certified according to QCVN 03:2023/BCA and TCVN 7568 standards.
- ◆ Fully electronic encoding allows for on-site rewriting via an encoder.
- ◆ It can interface with various passive normally open switching devices, such as water flow indicator, pressure switches, signal valve, flow switches.

Specifications

Operating voltage	Loop 24V
Operating current	Quiescent current: <500uA; Alarm current: <2mA
Dimension	86*86*35mm(W*H*D)(with base)
Operating environment	-10°C~ +55°C;RH≤95% (40°C+2°C, no condensation)

GL-A59E/Short Circuit Isolator



Features

- ◆ Isolation of short circuit and automatic recovery after removal.
- ◆ Stable communication technique with high noise immunity.
- ◆ Fast activation response loop-powered.
- ◆ Designed with plug and play structure, easy and convenient for construction and maintenance.

Specifications

Operating current	Quiescent current: <2.5mA; Alarm current: <9mA
Trigger action current	>2A
Trigger action voltage	<DC 16V
Dimension	86*86*35mm(W*H*D)(with base)
Operating environment	-10°C~ +55°C;RH≤95% (40°C+2°C, no condensation)

JK-A52E/Addressable Input Module



Features

- ◆ Certified according to QCVN 03:2023/BCA and TCVN 7568 standards.
- ◆ Fully electronic encoding allows for on-site rewriting via an encoder.
- ◆ Non-polarity two-bus technology.
- ◆ Up to 25 conventional detectors.

Specifications

Operating voltage	DC24V(20~28V)
Operating current	Quiescent current:<1mA; Alarm current:< 4mA
Dimension	86*86*46mm(W*H*D)(with base)
Operating environment	-10°C~ +55°C;RH≤95% (40°C+2°C, no condensation)

KZJ-A55E/Addressable Input/Output Module



Features

- ◆ Certified according to QCVN 03:2023/BCA and TCVN 7568 standards.
- ◆ Fully electronic encoding allows for on-site rewriting via an encoder.
- ◆ Non-polarity two-bus connection for easy installation and maintenance.
- ◆ It can interface with various devices, such as water flow indicator, flow switches

Specifications

Operating voltage	Loop 24V
Operating current	Quiescent current:<1mA; Alarm current:<28mA
Output capacity	DC34V/1.5A/25ms or DC24V/18mA
Dimension	86*86*40mm(W*H*D)(with base)
Operating environment	-10°C~ +55°C;RH≤95% (40°C+2°C, no condensation)

KZJ-A76E/Addressable Input/Output Module



Features

- Certified according to QCVN 03:2023/BCA and TCVN 7568 standards.
- Fully electronic encoding allows for on-site rewriting via an encode.
- Non-polarity two-bus technology and convenient wiring.
- Mainly used to control fire broadcasting and background music.

Specifications

Operating voltage	Loop 24V
Operating current	Quiescent current:<1mA; Alarm current:<20mA
Output capacity	Current:<50mA; Voltage: DC24V
Dimension	86*86*40mm(W*H*D)(with base)
Operating environment	0°C~ +40°C;RH≤95% (40°C+2°C, no condensation)

J-SAP-M-A63E/Addressable Fire Hydrant Button



Features

- Certified according to QCVN 03:2023/BCA and TCVN 7568 standards.
- Fully electronic encoding allows for on-site rewriting via an encoder.
- Stable communication technique with high noise immunity.
- Reusable and resettable operating elements

Specifications

Operating current	Loop 24V
Trigger action current	Quiescent current: <300uA; Alarm current: <3mA
Dimension	90*90*43mm(W*H*D)(with base)
Operating environment	0°C~ +55°C;RH≤95% (40°C+2°C, no condensation)

J-SAP-M-A62E/Addressabl Manual Call Point



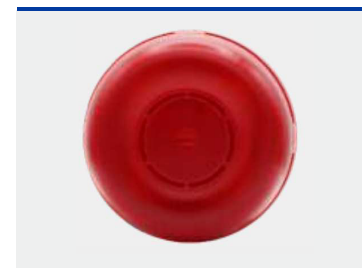
Features

- Certified according to QCVN 03:2023/BCA and TCVN 7568 standards.
- Simple and reliable device addressing via portable coder.
- Stable communication technique with high noise immunity.
- Reusable and resettable operating elements.

Specifications

Operating voltage	Loop 24V
Operating current	Quiescent current:<300uA; Alarm current:< 2mA
Dimension	90*90*43mm(W*H*D)(with base)
Operating environment	-10°C~ +55°C;RH≤95% (40°C+2°C, no condensation)

SG-A92E/Addressable Sounder Strobe



Features

- Certified according to QCVN 03:2023/BCA and TCVN 7568 standards.
- Fully electronic encoding allows for on-site rewriting via an encoder.
- Light display using several ultra-bright white LED light sources, display eye-catching, long life, low power consumption

Specifications

Operating voltage	Loop 24V
Operating current	Quiescent current:<1mA; Alarm current:<8mA
Sounder output	≥80dB@3m
Dimension	111*50mm(φ*H)(with base)
Operating environment	-10°C~ +55°C;RH≤95% (40°C+2°C, no condensation)

JTF-GDM-936E/Addressable Smoke & Heat Detector



Features

- ◆ Certified according to QCVN 03:2023/BCA and TCVN 7568 standards.
- ◆ Fully electronic encoding allows for on-site rewriting via an encoder.
- ◆ Dual sensing technology.
- ◆ Shift compensation function and contamination report function for dust accumulation.

Specifications

Operating voltage	Loop 24V
Operating current	Quiescent current:<0.5mA; Alarm current:<1.5mA
Product category	A2 (operating temperature: 54°C~70°C)
Dimension	100*100*55mm(W*H*D)(with base)
Operating environment	-10°C~ +55°C;RH≤95% (40°C+2°C, no condensation)

JTY-GD-A30KE/Conventional Smoke Detector



Features

- ◆ Certified according to QCVN 03:2023/BCA and TCVN 7568 standards.
- ◆ The microchip performs real-time sampling and data processing to calculate smoke concentration.
- ◆ Features temperature, humidity, and dust accumulation drift compensation, as well as sensor failure detection (fault information reported to the panel).

Specifications

Operating voltage	DC 24V
Operating current	Quiescent current: <50uA; Alarm current: 1mA~20mA
Dimension	105*43mm(φ*H)(with base)
Operating environment	-10°C~ +55°C;RH≤95% (40°C+2°C, no condensation)

JB-FSD-A82E/Fire Indicating Panel



Features

- ◆ Certified according to QCVN 03:2023/BCA and TCVN 7568 standards.
- ◆ Fully electronic encoding allows for on-site rewriting via an encoder.
- ◆ Emit an alarm sound and display relevant information.
- ◆ A maximum of 999 alarms

Specifications

Operating voltage	Loop 24V
Operating current	Quiescent current:<6.5mA; Alarm current:< 10mA
Dimension	180*110*31mm(W*H*D)(with base)
Operating environment	0°C~ +40°C;RH≤95% (40°C+2°C, no condensation)

JTW-ZD-A20KE/Conventional Heat Detector



Features

- ◆ Certified according to QCVN 03:2023/BCA and TCVN 7568 standards.
- ◆ The microchip performs real-time temperature sampling and data processing, tracking the on-site situation with curves.
- ◆ Real-time monitoring, and accurate judgment.

Specifications

Operating voltage	DC 24V
Operating current	Quiescent current:<50uA; Alarm current: 1mA~15mA
Product category	A2 (operating temperature: 54°C ~ 70°C)
Dimension	105*43mm(φ*H)(with base)
Operating environment	-10°C~ +55°C;RH≤95% (40°C+2°C, no condensation)

J-SAP-M-A62KE/Conventional Manual Call Point



Features

- ◆ Certified according to QCVN 03:2023/BCA and TCVN 7568 standards.
- ◆ Comes with a two-wire fire telephone jack.
- ◆ The manual alarm provides passive output contacts, which can directly control external devices through an intermediate relay.
- ◆ Resettable press button .

Specifications

Operating voltage	DC 24V
Operating current	Quiescent current: 0mA; Alarm current: <25mA
Dimension	90*90*43mm(W*H*D)(with base)
Operating environment	-10°C~ +55°C;RH≤95% (40°C+2°C, no condensation)

JTW-ZD-A20E-Ex/Addressable Intrinsically Safe Heat Detector



Features

- ◆ Certified according to QCVN 03:2023/BCA and TCVN 7568 standards.
- ◆ Explosion-proof type: Intrinsic safety.
- ◆ Fully electronic encoding allows for on-site rewriting via an encoder.
- ◆ The microchip performs real-time temperature sampling and data processing, tracking the on-site situation with curves

Specifications

Product category	A2R
Operating current	Quiescent current: <300uA; Alarm current: <1mA
Explosion-proof sign	Ex ib IIC T6 Gb
Dimension	105*43mm(φ*H)(with base)
Operating environment	-10°C~ +55°C;RH≤95% (40°C+2°C, no condensation)

JTY-GD-A30E-Ex/Addressable Intrinsically Safe Smoke Detector



Features

- ◆ Certified according to QCVN 03:2023/BCA and TCVN 7568 standards.
- ◆ Explosion-proof type: Intrinsic safety.
- ◆ Fully electronic encoding allows for on-site rewriting via an encoder.
- ◆ The microchip performs real-time sampling and data processing to calculate smoke concentration.

Specifications

Operating voltage	Loop 24V
Operating current	Quiescent current:<400uA; Alarm current:< 1mA
Explosion-proof sign	Ex ib IIC T6 Gb
Dimension	105*43mm(φ*H)(with base)
Operating environment	-10°C~ +55°C;RH≤95% (40°C+2°C, no condensation)

SG-A92E-Ex/Addressable Intrinsically Safe Sounder Strobe



Features

- ◆ Certified according to QCVN 03:2023/BCA and TCVN 7568 standards.
- ◆ Explosion-proof type: Intrinsic safety.
- ◆ Fully electronic encoding allows for on-site rewriting via an encoder.
- ◆ Display using several ultra-bright, long life, and low power consumption.

Specifications

Flash frequency	1.0Hz~1.5Hz
Operating current	Quiescent current:<300uA; Alarm current: ≤10mA
Explosion-proof sign	Ex ib IIC T6 Gb
Sounder output	≥70dB@3m
Dimension	105*50mm(φ*H)(with base)

J-SAP-M-A62E-Ex/Addressable Intrinsicly Safe Manual Call Point



Features

- ◆ Certified according to QCVN 03:2023/BCA and TCVN 7568 standards.
- ◆ Explosion-proof type: Intrinsic safety.
- ◆ Fully electronic encoding allows for on-site rewriting via an encoder.
- ◆ The manual alarm can directly control external devices.
- ◆ Resettable press button.

Specifications

Operating voltage	Loop 24V
Operating current	Quiescent current: <300uA; Alarm current:<1mA
Explosion-proof sign	Ex ib IIC T6 Gb
Dimension	90*90*43mm(W*H*D)(with base)
Operating environment	-10°C~ +55°C;RH≤95% (40°C+2°C, no condensation)

J-SAP-M-A63E-Ex/Addressable Intrinsicly Safe Fire Hydrant Button



Features

- ◆ Certified according to QCVN 03:2023/BCA and TCVN 7568 standards.
- ◆ Explosion-proof type: Intrinsic safety.
- ◆ Fully electronic encoding allows for on-site rewriting via an encoder.
- ◆ The fire hydrant can directly control other external devices.
- ◆ Resettable press button

Specifications

Operating voltage	Loop 24V
Operating current	Quiescent current:<300uA; Alarm current:< 2mA
Explosion-proof sign	Ex ib IIC T6 Gb
Dimension	90*90*43mm(W*H*D)(with base)
Operating environment	-10°C~ +55°C;RH≤95% (40°C+2°C, no condensation)

SJ-AQS-01E/Bus-Isolated Security Gate



Features

- ◆ The design employs an isolated safety barrier solution for connecting intrinsically safe products that need to be connect to the loop.
- ◆ Up to 10 intrinsically safe coding terminals can be connected.

Specifications

Operating voltage	Loop:24V(15~36V); Power bus:DC 24V(DC 15~48V)
Operating current	Loop: <3mA; DC 24V:<150mA
Dimension	132*35*89mm(W*H*D)
Operating environment	-10°C~ +55°C;RH≤95% (40°C+2°C, no condensation)

CODER-F100E/Handheld encoder



Features

- ◆ Easy to carry and operate.
- ◆ Ultra-low power consumption,address more than 50,000 points .
- ◆ With the function of adding one address automatically, it can continuously code the equipment and improve the efficiency of project installation

Specifications

Operating voltage	DC 5V
Output capacity	Constant output: 200mA;Pulse output: 500mA@50ms
Operating environment	-20°C~ +60°C;RH≤95% (40°C+2°C, no condensation)



Features

- ◆ Certified according to QCVN 03:2023/BCA and TCVN 7568 standards
- ◆ When receiving a control signal from the fire alarm control panel, the fire alarm bell will sound an alarm.

Specifications

Operating voltage	DC24V (+10%,-15%)
Operating current	<= 20mA
Dimension	D = 152mm
Sound pressure level (A)	75~115dB
Ambient temperature	-10°C ~ 50°C
Environmental humidity	<= 95%RH



HỆ THỐNG BÁO CHÁY THÔNG MINH

Create a few world E njoy a martlife



Đơn vị phân phối tại Việt Nam



CÔNG TY CỔ PHẦN CÔNG NGHỆ PCCC TÂN VIÊN

Địa chỉ : Số 3.02 - TT3 đường 5B, Khu nhà ở sinh thái Xuân Phương,
Phường Xuân Phương, Quận Nam Từ Liêm, Hà Nội
VPGD : P705, chung cư C3, Nguyễn Cơ Thạch, Nam Từ Liêm, Hà Nội
Hotline : 0982 419 033
Email : tanvienpc@gmail.com
Website : Tanvien.vn

CÔNG TY TNHH ĐIỆN TỬ SHENZHEN HTI SANJIANG

Địa chỉ: Tầng 3, Tòa nhà Guangcai New World, Đường Nanshan,
Quận Nanshan, Thâm Quyển, 518054, Trung Quốc

Điện thoại: +86 755 2690 9106

Số Fax: +86 75586223939

Email: sales@sz-sanjiang.com

Trang web: www.sanjiang-security.com

Linkedin: @Shenzhen HTI Sanjiang Electronics Co., Ltd



Đơn vị phân phối tại Việt Nam

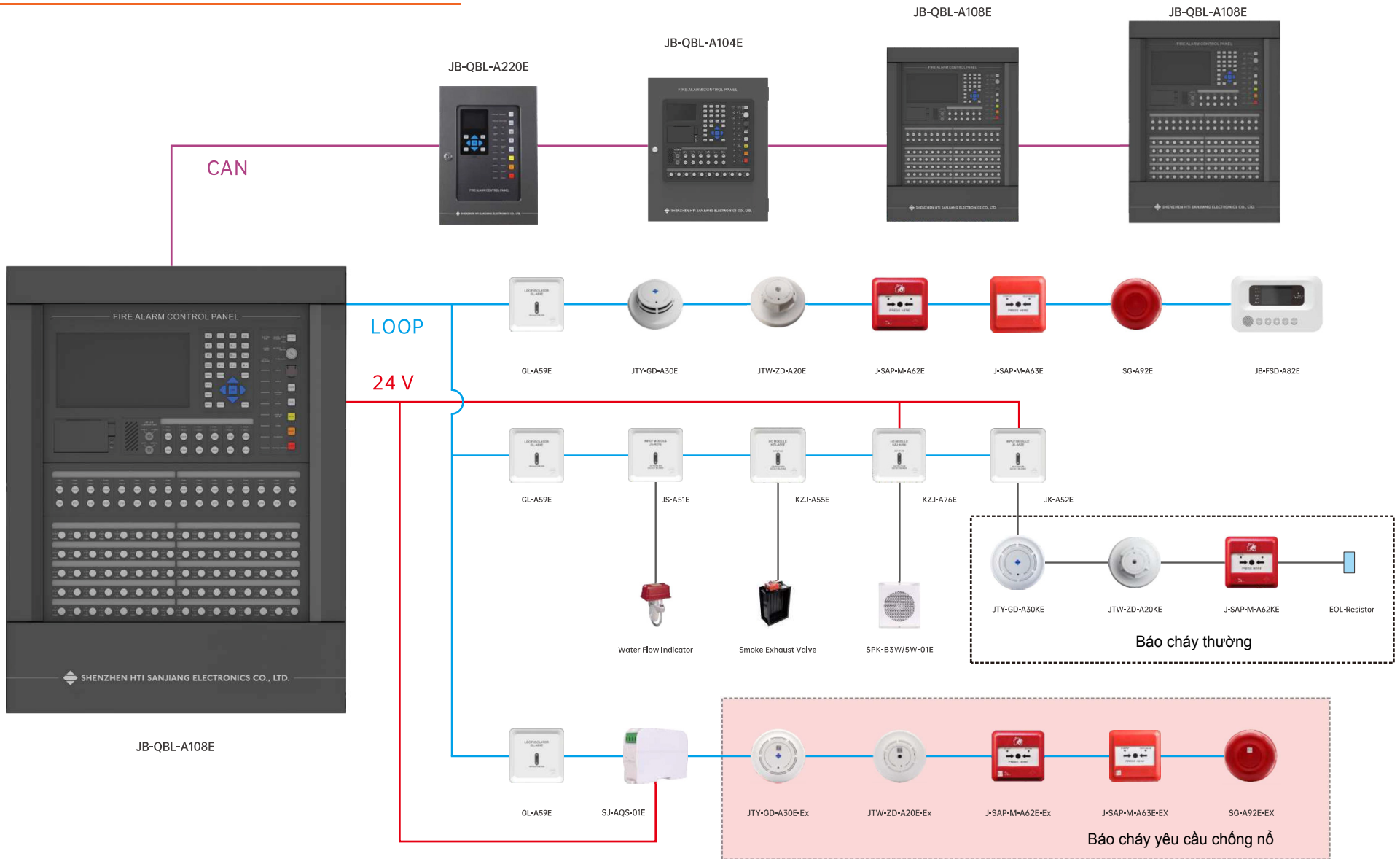


CÔNG TY CỔ PHẦN CÔNG NGHỆ PCCC TẢN VIÊN

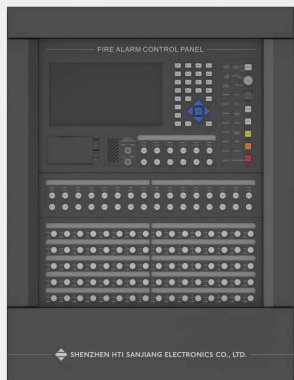
Địa chỉ : Số 3.02 - TT3 đường 5B, Khu nhà ở sinh thái Xuân Phương,
Phường Xuân Phương, Quận Nam Từ Liêm, Hà Nội
VPGD : P705, chung cư C3, Nguyễn Cơ Thạch, Nam Từ Liêm, Hà Nội
Hotline : 0982 419 033
Email : tanvienpc@gmail.com
Website : Tanvien.vn

Catalog HỆ THỐNG BÁO CHÁY THÔNG MINH

HỆ THỐNG BÁO CHÁY THÔNG MINH



JB-QBL-A108E/ Tủ trung tâm báo cháy hệ địa chỉ (Loại 6 Loops và 8 Loops)



Mô tả

- Được chứng nhận theo tiêu chuẩn QCVN 03:2023/BCA và tiêu chuẩn TCVN 7568
- Hỗ trợ hệ thống hai bus.
- Màn hình LCD màu 10 inch có độ phân giải 1024*600.
- Hỗ trợ chuột hoặc bàn phím trên bảng điều khiển để lập trình.
- Tối đa 324 địa chỉ trên mỗi loop
8 loops, tối đa 2592 địa chỉ (thiết bị)
6 loops, tối đa 1944 địa chỉ (thiết bị)
- Tủ có khả năng điều khiển bật tắt và giám sát 22 thiết bị khác: Quạt hút khói, bơm chữa cháy, ...
- Hỗ trợ Giao thức CAN và Giao thức Ethernet.
- Giao diện người dùng tương tự như hệ thống Windows, giúp dễ dàng sử dụng và học hỏi.
- Cấu trúc đơn giản và phương pháp đấu dây thuận tiện.

Thông số kỹ thuật

Điện áp cung cấp	AC 220V/50Hz(187V~242V)
Ắc quy	DC24V Ắc quy BAT12V/14Ah x 2
Dòng điện hoạt động	10A
Kích thước	570*750*158mm(W*H*D)
Môi trường hoạt động	0 ~ 40°C;RH≤95% (40°C+2°C, không ngưng tụ)

JB-QBL-A104E/ Tủ trung tâm báo cháy hệ địa chỉ (Loại 2 Loops và 4 Loops)



Mô tả

- Được chứng nhận theo tiêu chuẩn QCVN 03:2023/BCA và tiêu chuẩn TCVN 7568
- Hỗ trợ ứng dụng hệ thống hai bus.
- Màn hình LCD màu 4,3 inch có độ phân giải 480*272.
- Hỗ trợ chuột hoặc bàn phím trên bảng điều khiển để lập trình tại chỗ.
- Tối đa 324 địa chỉ trên mỗi loop
4 loops, tối đa 1296 địa chỉ (thiết bị)
2 loops, tối đa 648 địa chỉ (thiết bị)
- Tủ có khả năng điều khiển bật tắt và giám sát 6 thiết bị khác: Quạt hút khói, bơm chữa cháy,
- Hỗ trợ Giao thức CAN và Giao thức Ethernet.
- Giao diện người dùng tương tự như hệ thống Windows, giúp dễ dàng sử dụng và học hỏi.
- Cấu trúc đơn giản và phương pháp đấu dây thuận tiện.

Thông số kỹ thuật

Điện áp cung cấp	AC 220V/50Hz(187V~242V)
Ắc quy	DC24V Ắc quy BAT12V/14Ah x 2
Dòng điện hoạt động	4A
Kích thước	410*490*100mm(W*H*D)
Môi trường hoạt động	0 ~ 40°C;RH≤95% (40°C+2°C, không ngưng tụ)

JB-QBL-A220E/ Tủ trung tâm báo cháy hệ địa chỉ Loại 1 Loop (100 thiết bị 1 loop và 200 thiết bị 1 loop)



Mô tả

- Được chứng nhận theo tiêu chuẩn QCVN 03:2023/BCA và tiêu chuẩn TCVN 7568
- Hỗ trợ ứng dụng hệ thống hai bus.
- Màn hình LCD màu 2,8 inch có độ phân giải 240*340.
- Hỗ trợ sao chép hoặc khôi phục các tệp thiết lập và tệp lịch sử của hệ thống.
- Loop đơn, tối đa 100 thiết bị trên 1 loop hoặc 200 thiết bị trên 1 loop
- Kiểu thiết bị do người dùng xác định để dễ dàng tích hợp hệ thống.
- Hỗ trợ Giao thức CAN. (tùy chọn).
- Giao diện người dùng tương tự như hệ thống Windows, giúp dễ dàng sử dụng và học hỏi.
- Cấu trúc đơn giản và phương pháp đấu dây thuận tiện

Thông số kỹ thuật

Điện áp cung cấp	AC 220V/50Hz(187V~242V)
Ắc quy	DC12V /2.8Ah
Dòng điện hoạt động	1A
Kích thước	273*112*385mm(W*H*D)
Môi trường hoạt động	0 ~ 40°C;RH≤95% (40°C+2°C, không ngưng tụ)

JTY-GD-A30E/ Đầu báo khói địa chỉ



Mô tả

- Được chứng nhận theo tiêu chuẩn QCVN 03:2023/BCA và tiêu chuẩn TCVN 7568
- Mã hóa hoàn toàn bằng điện tử cho phép ghi lại tại chỗ thông qua bộ mã hóa.
- Vi mạch thực hiện lấy mẫu theo thời gian thực và xử lý dữ liệu để tính toán nồng độ khói.
- Có tính năng bù trừ độ trôi tích tụ bụi, nhiệt độ và độ ẩm.

Thông số kỹ thuật

Điện áp hoạt động	Loop 24V
Dòng điện hoạt động	Dòng điện tĩnh: <300uA; Dòng báo động: <1,5mA
Kích thước	105*43mm(φ*H)(với cơ sở)
Môi trường hoạt động	-10°C~ +55°C;RH≤95% (40°C+2°C, không ngưng tụ)

JTW-ZD-A20E/ Đầu báo nhiệt địa chỉ



Mô tả

- Được chứng nhận theo tiêu chuẩn QCVN 03:2023/BCA và tiêu chuẩn TCVN 7568
- Mã hóa hoàn toàn bằng điện tử cho phép ghi lại tại chỗ thông qua bộ mã hóa.
- Vi mạch thực hiện lấy mẫu nhiệt độ và xử lý dữ liệu theo thời gian thực.
- Có chức năng bù nhiệt độ và phát hiện lỗi cảm biến.

Thông số kỹ thuật

Điện áp hoạt động	DC24V(20~28V)
Dòng điện hoạt động	Dòng điện tĩnh: <300uA; Dòng báo động: <1,5mA
Danh mục sản phẩm	A2 (nhiệt độ hoạt động: 54°C~70°C)
Kích thước	105*43mm(φ*H)(với cơ sở)
Môi trường hoạt động	-10°C~ +55°C;RH≤95% (40°C+2°C, không ngưng tụ)

JS-A51E/ Mô-đun đầu vào



Mô tả

- ♦ Được chứng nhận GB 16806.
- ♦ Mã hóa hoàn toàn điện tử cho phép ghi lại tại chỗ thông qua bộ mã hóa.
- ♦ Nó có thể giao tiếp với nhiều thiết bị chuyển mạch thụ động thường mở, chẳng hạn như cảm biến lưu lượng nước, công tắc áp suất, van tín hiệu, công tắc dòng chảy.

Thông số kỹ thuật

Điện áp hoạt động	Loop 24V
Dòng điện hoạt động	Dòng điện tĩnh: <500uA; Dòng báo động: <2mA
Kích thước	86*86*35mm(W*H*D)(với cơ sở)
Môi trường hoạt động	-10°C~ +55°C;RH≤95% (40°C+2°C, không ngưng tụ)

GL-A59E/ Bộ cách ly ngắt mạch



Mô tả

- ♦ Cách ly ngắt mạch và tự động phục hồi sau khi tháo bỏ.
- ♦ Kỹ thuật truyền thông ổn định với khả năng chống nhiễu cao.
- ♦ Phản ứng kích hoạt nhanh vòng lặp được cấp nguồn.
- ♦ Được thiết kế với cấu trúc cắm và chạy, dễ dàng và tiện lợi cho việc xây dựng và bảo trì.

Thông số kỹ thuật

Dòng điện hoạt động	Dòng điện tĩnh: <2.5mA; Dòng báo động: <9mA
Dòng điện kích hoạt	>2A
Điện áp tác động kích hoạt	<DC 16V
Kích thước	86*86*35mm(W*H*D)(với cơ sở)
Môi trường hoạt động	-10°C~ +55°C;RH≤95% (40°C+2°C, không ngưng tụ)

JK-A52E/ Mô-đun đầu báo cháy thường



Mô tả

- ♦ Được chứng nhận GB 16806.
- ♦ Mã hóa hoàn toàn điện tử cho phép ghi lại tại chỗ thông qua bộ mã hóa.
- ♦ Công nghệ hai bus không phân cực.
- ♦ Tối đa 25 đầu dò thông thường.

Thông số kỹ thuật

Điện áp hoạt động	DC24V(20~28V)
Dòng điện hoạt động	Dòng điện tĩnh:<1mA; Dòng báo động:< 4mA
Kích thước	86*86*46mm(W*H*D)(với cơ sở)
Môi trường hoạt động	-10°C~ +55°C;RH≤95% (40°C+2°C, không ngưng tụ)

KZJ-A55E/ Mô-đun đầu vào/đầu ra



Mô tả

- ♦ Được chứng nhận GB 16806.
- ♦ Mã hóa hoàn toàn điện tử cho phép ghi lại tại chỗ thông qua bộ mã hóa.
- ♦ Kết nối hai bus không phân cực để dễ dàng lắp đặt và bảo trì.
- ♦ Nó có thể giao tiếp với nhiều thiết bị khác nhau, chẳng hạn như chỉ báo lưu lượng nước, công tắc lưu lượng

Thông số kỹ thuật

Điện áp hoạt động	Loop 24V
Dòng điện hoạt động	Dòng điện tĩnh:<1mA; Dòng báo động:<28mA
Công suất đầu ra	DC34V/1.5A/25ms or DC24V/18mA
Kích thước	86*86*40mm(W*H*D)(với cơ sở)
Môi trường hoạt động	-10°C~ +55°C;RH≤95% (40°C+2°C, không ngưng tụ)

KZJ-A76E/ Mô-đun đầu vào/đầu ra có thể cấp nguồn điều khiển



Mô tả

- Được chứng nhận GB 16806.
- Mã hóa hoàn toàn điện tử cho phép ghi lại tại chỗ thông qua mã hóa.
- Công nghệ hai bus không phân cực và hệ thống dây điện thuận tiện.
- Chủ yếu được sử dụng để điều khiển phát sóng hỏa hoạn và nhạc nền.

Thông số kỹ thuật

Điện áp hoạt động	Loop 24V
Dòng điện hoạt động	Dòng điện tĩnh:<1mA; Dòng báo động:<20mA
Công suất đầu ra	Dòng:<50mA; Điện áp: DC24V
Kích thước	86*86*40mm(W*H*D)(với cơ sở)
Môi trường hoạt động	0°C~ +40°C;RH≤95% (40°C+2°C, không ngưng tụ)

J-SAP-M-A62E/ Nút nhấn báo cháy địa chỉ



Mô tả

- Được chứng nhận theo tiêu chuẩn QCVN 03:2023/BCA và tiêu chuẩn TCVN 7568
- Địa chỉ thiết bị đơn giản và đáng tin cậy thông qua bộ mã hóa di động.
- Kỹ thuật truyền thông ổn định, khả năng chống nhiễu cao.
- Các thành phần hoạt động có thể tái sử dụng và đặt lại được.

Thông số kỹ thuật

Điện áp hoạt động	Loop 24V
Dòng điện hoạt động	Dòng điện tĩnh:<300uA; Dòng báo động:< 2mA
Kích thước	90*90*43mm(W*H*D)(với cơ sở)
Môi trường hoạt động	-10°C~ +55°C;RH≤95% (40°C+2°C, không ngưng tụ)

J-SAP-M-A63E/ Nút nhấn báo cháy địa chỉ



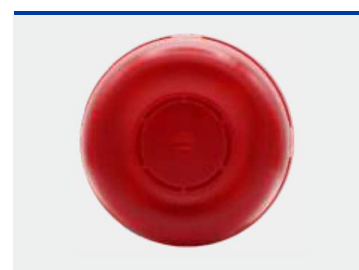
Mô tả

- Được chứng nhận theo tiêu chuẩn QCVN 03:2023/BCA và tiêu chuẩn TCVN 7568
- Mã hóa hoàn toàn điện tử cho phép ghi lại tại chỗ thông qua bộ mã hóa.
- Kỹ thuật truyền thông ổn định với khả năng chống nhiễu cao.
- Các thành phần hoạt động có thể tái sử dụng và đặt lại

Thông số kỹ thuật

Dòng điện hoạt động	Loop 24V
Dòng điện kích hoạt	Dòng điện tĩnh: <300uA; Dòng báo động: <3mA
Kích thước	90*90*43mm(W*H*D)(với cơ sở)
Môi trường hoạt động	0°C~ +55°C;RH≤95% (40°C+2°C, không ngưng tụ)

SG-A92E/ Đèn nháy còi báo động địa chỉ



Mô tả

- Được chứng nhận theo tiêu chuẩn QCVN 03:2023/BCA và tiêu chuẩn TCVN 7568
- Mã hóa hoàn toàn điện tử cho phép ghi lại tại chỗ thông qua bộ mã hóa.
- Màn hình sáng sử dụng nhiều nguồn sáng LED trắng siêu sáng, màn hình bất mắt, tuổi thọ cao, tiêu thụ điện năng thấp

Thông số kỹ thuật

Điện áp hoạt động	Loop 24V
Dòng điện hoạt động	Dòng điện tĩnh:<1mA; Dòng báo động:<8mA
Đầu ra âm thanh	≥80dB@3m
Kích thước	111*50mm(φ*H)(với cơ sở)
Môi trường hoạt động	-10°C~ +55°C;RH≤95% (40°C+2°C, không ngưng tụ)

JTF-GDM-936E/ Đầu báo khói và nhiệt kết hợp địa chỉ



Mô tả

- Được chứng nhận theo tiêu chuẩn QCVN 03:2023/BCA và tiêu chuẩn TCVN 7568
- Mã hóa hoàn toàn bằng điện tử cho phép ghi lại tại chỗ thông qua bộ mã hóa.
- Công nghệ cảm biến kép.
- Chức năng bù dịch chuyển và chức năng báo cáo ô nhiễm cho bụi tích tụ.

Thông số kỹ thuật

Điện áp hoạt động	Loop 24V
Dòng điện hoạt động	Dòng điện tĩnh:<0.5mA; Dòng báo động:<1.5mA
Danh mục sản phẩm	A2 (nhiệt độ hoạt động: 54°C~70°C)
Kích thước	100*100*55mm(W*H*D)(với cơ sở)
Môi trường hoạt động	-10°C~ +55°C;RH≤95% (40°C+2°C, không ngưng tụ)

JTY-GD-A30KE/ Đầu báo khói quang thường



Mô tả

- Được chứng nhận theo tiêu chuẩn QCVN 03:2023/BCA và tiêu chuẩn TCVN 7568
- Vi mạch thực hiện lấy mẫu theo thời gian thực và xử lý dữ liệu để tính toán nồng độ khói.
- Có chức năng bù trừ độ trôi tích tụ bụi, nhiệt độ, độ ẩm, cũng như phát hiện lỗi cảm biến (thông tin lỗi được báo cáo cho bảng điều khiển).

Thông số kỹ thuật

Điện áp hoạt động	DC 24V
Dòng điện hoạt động	Dòng điện tĩnh: <50uA; Dòng báo động: 1mA~20mA
Kích thước	105*43mm(φ*H)(với cơ sở)
Môi trường hoạt động	-10°C~ +55°C;RH≤95% (40°C+2°C, không ngưng tụ)

JB-FSD-A82E/ Màn hình hiển thị báo cháy



Mô tả

- Được chứng nhận theo tiêu chuẩn QCVN 03:2023/BCA và tiêu chuẩn TCVN 7568
- Mã hóa hoàn toàn bằng điện tử cho phép ghi lại tại chỗ thông qua bộ mã hóa.
- Phát ra âm thanh báo động và hiển thị thông tin có liên quan.
- Tối đa 999 báo động

Thông số kỹ thuật

Điện áp hoạt động	Loop 24V
Dòng điện hoạt động	Dòng điện tĩnh:<6.5mA; Dòng báo động:< 10mA
Kích thước	180*110*31mm(W*H*D)(với cơ sở)
Môi trường hoạt động	0°C~ +40°C;RH≤95% (40°C+2°C, không ngưng tụ)

JTW-ZD-A20KE/ Đầu báo nhiệt cố định thường



Mô tả

- Được chứng nhận theo tiêu chuẩn QCVN 03:2023/BCA và tiêu chuẩn TCVN 7568
- Vi mạch thực hiện lấy mẫu nhiệt độ và xử lý dữ liệu theo thời gian thực, theo dõi tình hình tại chỗ bằng các đường cong.
- Giám sát theo thời gian thực và đưa ra phán đoán chính xác.

Thông số kỹ thuật

Điện áp hoạt động	DC 24V
Dòng điện hoạt động	Dòng điện tĩnh:<50uA; Dòng báo động: 1mA~15mA
Danh mục sản phẩm	A2 (nhiệt độ hoạt động: 54°C ~ 70°C)
Kích thước	105*43mm(φ*H)(với cơ sở)
Môi trường hoạt động	-10°C~ +55°C;RH≤95% (40°C+2°C, không ngưng tụ)

J-SAP-M-A62KE/ Nút nhấn báo cháy thường



Mô tả

- Được chứng nhận theo tiêu chuẩn QCVN 03:2023/BCA và tiêu chuẩn TCVN 7568
- Đi kèm với giắc cắm điện thoại báo cháy hai dây.
- Báo động thủ công cung cấp các tiếp điểm đầu ra thụ động, có thể điều khiển trực tiếp các thiết bị bên ngoài thông qua một rơ le trung gian.
- Nút nhấn có thể thiết lập lại.

Thông số kỹ thuật

Điện áp hoạt động	DC 24V
Dòng điện hoạt động	Dòng điện tĩnh 0mA; Dòng báo động:<25mA
Kích thước	90*90*43mm(W*H*D)(với cơ sở)
Môi trường hoạt động	-10°C~ +55°C;RH≤95% (40°C+2°C, không ngưng tụ)

JTW-ZD-A20E-Ex/ Đầu báo cháy nhiệt địa chỉ chống nổ



Mô tả

- Được chứng nhận theo tiêu chuẩn QCVN 03:2023/BCA và tiêu chuẩn TCVN 7568
- Loại chống cháy nổ: An toàn nội tại.
- Mã hóa hoàn toàn điện tử cho phép ghi lại tại chỗ thông qua bộ mã hóa.
- Vi mạch thực hiện lấy mẫu nhiệt độ và xử lý dữ liệu theo thời gian thực, theo dõi tình hình tại chỗ bằng các đường cong

Thông số kỹ thuật

Danh mục sản phẩm	A2R
Dòng điện hoạt động	Dòng điện tĩnh: <300uA; Dòng báo động: <1mA
Biển báo chống cháy nổ	Ex ib IIC T6 Gb
Kích thước	105*43mm(φ*H)(với cơ sở)
Môi trường hoạt động	-10°C~ +55°C;RH≤95% (40°C+2°C, không ngưng tụ)

JTY-GD-A30E-Ex/ Đầu báo cháy khói quang địa chỉ chống nổ



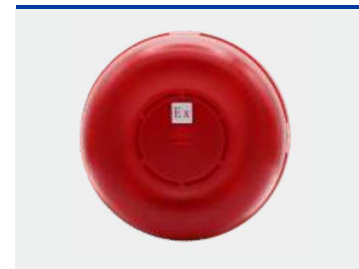
Mô tả

- Được chứng nhận theo tiêu chuẩn QCVN 03:2023/BCA và tiêu chuẩn TCVN 7568
- Loại chống cháy nổ: An toàn nội tại.
- Mã hóa hoàn toàn bằng điện tử cho phép ghi lại tại chỗ thông qua bộ mã hóa.
- Vi mạch thực hiện lấy mẫu và xử lý dữ liệu theo thời gian thực để tính nồng độ khói.

Thông số kỹ thuật

Điện áp hoạt động	Loop 24V
Dòng điện hoạt động	Dòng điện tĩnh:<400uA; Dòng báo động:< 1mA
Biển báo chống cháy nổ	Ex ib IIC T6 Gb
Kích thước	105*43mm(φ*H)(với cơ sở)
Môi trường hoạt động	-10°C~ +55°C;RH≤95% (40°C+2°C, không ngưng tụ)

SG-A92E-Ex/ Còi đèn báo cháy địa chỉ chống nổ



Mô tả

- Được chứng nhận theo tiêu chuẩn QCVN 03:2023/BCA và tiêu chuẩn TCVN 7568
- Loại chống cháy nổ: An toàn nội tại.
- Mã hóa hoàn toàn bằng điện tử cho phép ghi lại tại chỗ thông qua bộ mã hóa.
- Hiển thị bằng nhiều loại siêu sáng, tuổi thọ cao và tiêu thụ điện năng thấp.

Thông số kỹ thuật

Tần số chớp	1.0Hz~1.5Hz
Dòng điện hoạt động	Dòng điện tĩnh:<300uA; Dòng báo động: ≤10mA
Biển báo chống cháy nổ	Ex ib IIC T6 Gb
Đầu ra âm thanh	≥70dB@3m
Kích thước	105*50mm(φ*H)(với cơ sở)

J-SAP-M-A62E-Ex/ Nút nhấn báo cháy địa chỉ chống nổ



Mô tả

- Được chứng nhận theo tiêu chuẩn QCVN 03:2023/BCA và tiêu chuẩn TCVN 7568
- Loại chống cháy nổ: An toàn nội tại.
- Mã hóa hoàn toàn bằng điện tử cho phép ghi lại tại chỗ thông qua bộ mã hóa.
- Báo động thủ công có thể điều khiển trực tiếp các thiết bị bên ngoài.
- Nút nhấn có thể đặt lại.

Thông số kỹ thuật

Điện áp hoạt động	Loop 24V
Dòng điện hoạt động	Dòng điện tĩnh: <300uA; Dòng báo động:<1mA
Biển báo chống cháy nổ	Ex ib IIC T6 Gb
Kích thước	90*90*43mm(W*H*D)(với cơ sở)
Môi trường hoạt động	-10°C~ +55°C;RH≤95% (40°C+2°C, không ngưng tụ)

J-SAP-M-A63E-Ex/ Nút nhấn báo cháy địa chỉ chống nổ



Mô tả

- Được chứng nhận theo tiêu chuẩn QCVN 03:2023/BCA và tiêu chuẩn TCVN 7568
- Loại chống cháy nổ: An toàn nội tại.
- Mã hóa hoàn toàn bằng điện tử cho phép ghi lại tại chỗ thông qua bộ mã hóa.
- Vòi cứu hỏa có thể điều khiển trực tiếp các thiết bị bên ngoài khác.
- Nút nhấn có thể đặt lại

Thông số kỹ thuật

Điện áp hoạt động	Loop 24V
Dòng điện hoạt động	Dòng điện tĩnh:<300uA; Dòng báo động:< 2mA
Biển báo chống cháy nổ	Ex ib IIC T6 Gb
Kích thước	90*90*43mm(W*H*D)(với cơ sở)
Môi trường hoạt động	-10°C~ +55°C;RH≤95% (40°C+2°C, không ngưng tụ)

SJ-AQS-01E/ Module địa chỉ cách ly chống nổ



Mô tả

- Thiết kế sử dụng giải pháp cách ly an toàn riêng biệt để kết nối các sản phẩm an toàn nội tại cần được kết nối loop.
- Có thể kết nối tối đa 32 thiết bị đầu cuối mã hóa an toàn nội tại.

Thông số kỹ thuật

Điện áp hoạt động	Loop:24V(15~36V); Power bus:DC 24V(DC 15~48V)
Dòng điện hoạt động	Loop: <3mA; DC 24V:<150mA
Kích thước	132*35*89mm(W*H*D)
Môi trường hoạt động	-10°C~ +55°C;RH≤95% (40°C+2°C, không ngưng tụ)

CODER-F100E/ Bộ mã hóa cầm tay



Mô tả

- Dễ dàng mang theo và vận hành.
- Tiêu thụ điện năng cực thấp, xử lý hơn 50.000 điểm.
- Với chức năng tự động thêm một địa chỉ, có thể liên tục mã hóa thiết bị và cải thiện hiệu quả lắp đặt dự án

Thông số kỹ thuật

Điện áp hoạt động	DC 5V
Công suất đầu ra	Đầu ra liên tục: 200mA;Đầu ra xung: 500mA@50ms
Môi trường hoạt động	-20°C~ +60°C;RH≤95% (40°C+2°C, không ngưng tụ)



Mô tả

- ♦ Được chứng nhận theo tiêu chuẩn QCVN 03:2023/BCA và tiêu chuẩn TCVN 7568
- ♦ Khi nhận được tín hiệu điều khiển từ tủ trung tâm báo cháy chuông báo cháy sẽ phát ra âm thanh báo động.

Thông số kỹ thuật

Điện áp hoạt động	DC24V (+10%,-15%)
Dòng điện hoạt động	<= 20mA
Kích thước	D = 152mm
Mức áp suất âm thanh (A)	75~115dB
Nhiệt độ môi trường	-10°C ~ 50°C
Độ ẩm môi trường	<= 95%RH